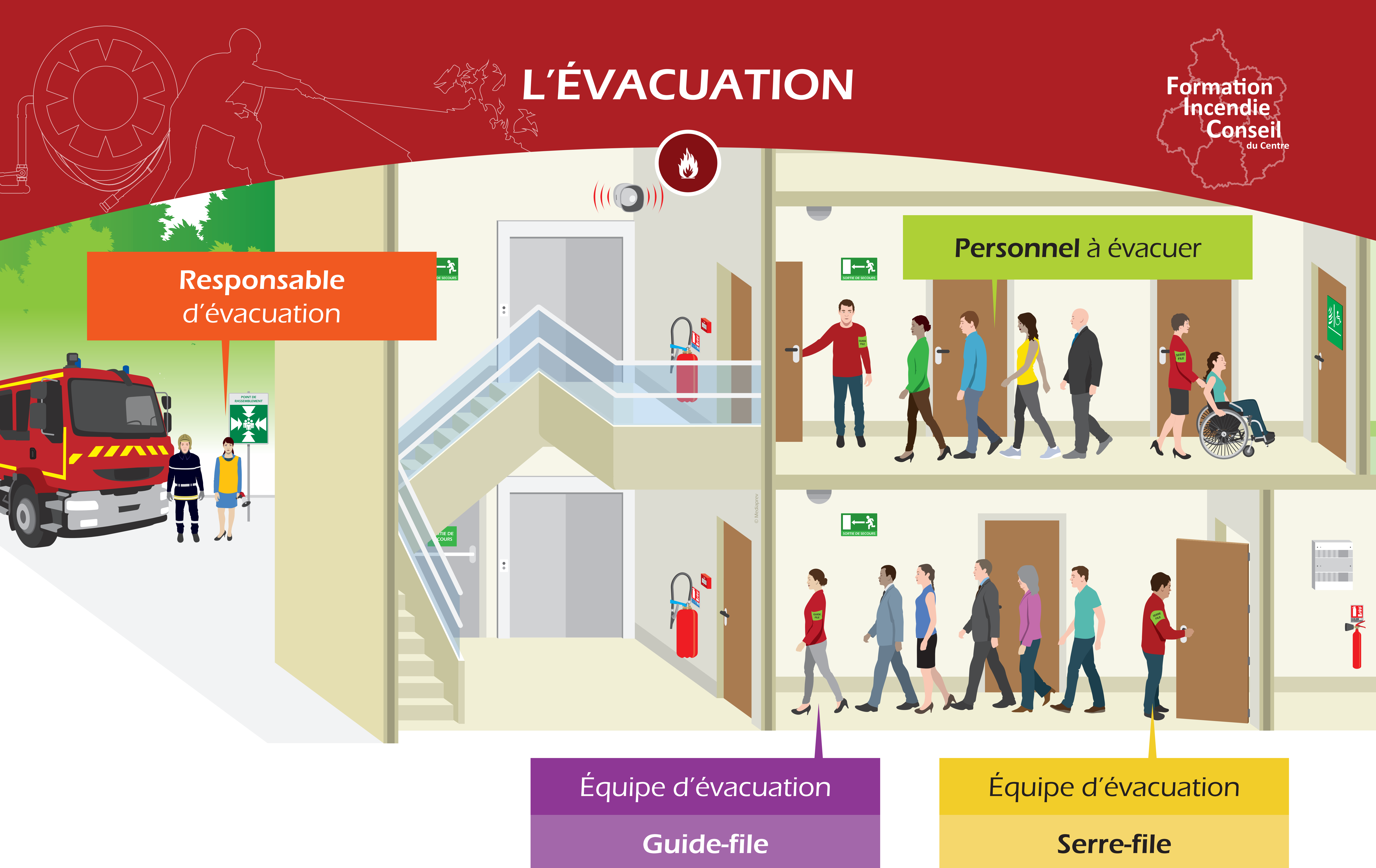


# L'ÉVACUATION

Formation  
Incendie  
Conseil  
du Centre



## Le **guide-file** doit

**Connaître** parfaitement les **cheminements** des sorties de secours.

**Orienter** le public et les collaborateurs vers les **issues de secours**.

**Aider** les personnes âgées ou handicapées.

**Se positionner** aux endroits stratégiques afin de **guider et faciliter** l'évacuation.

**Diriger** les occupants vers le **point de rassemblement**.



## Le **serre-file** doit

**Vérifier** que toutes les personnes ont entendu l'alarme.

**Vérifier** qu'aucune personne ne reste dans la zone à évacuer.

**Refermer** si possible les portes et fenêtres après son passage.

**Inform**er le responsable d'évacuation au point de rassemblement de toute difficulté.



## Le **responsable d'évacuation** doit

**Décider**, selon les procédures établies, de faire débuter ou non l'évacuation.

**Veiller** à la bonne marche de **l'évacuation**.

**Aider** si nécessaire les guides et serre-files.

**Vérifier la présence** de tous les collaborateurs au point de rassemblement.

**Accueillir et guider les secours** lors de leur arrivée.



## Le **personnel évacué** doit

**Évacuer** systématiquement dès l'audition du signal sonore (sans s'interroger sur le bien-fondé de l'évacuation).

**Suivre et écouter les consignes** des guides et serre-files (généralement repérables par leur brassard ou chasuble).

S'orienter grâce à la **signalétique d'évacuation**.

**Ne pas rebrousser chemin** pour récupérer ses effets personnels (vestes, clés, sac à main...).

## Le **personnel d'accueil** doit

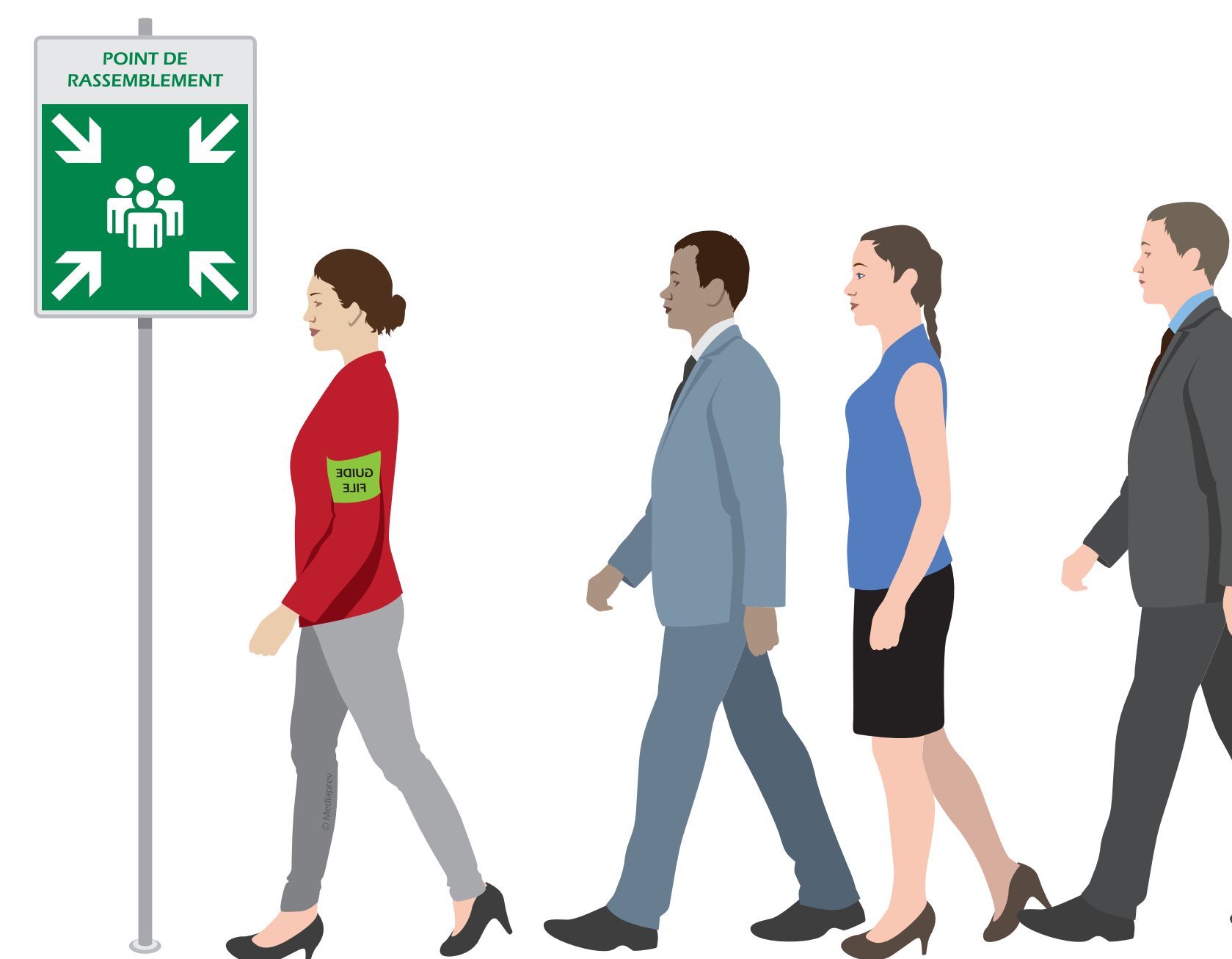
**Empêcher le public** et le personnel de continuer à pénétrer dans le bâtiment.



Cette consigne s'applique aux **établissements recevant du public** (ERP).

## Au **point de rassemblement**

- ▶ **Contrôler** la présence de ses collègues de travail.
- ▶ Rester **discipliné et calme**.
- ▶ **Suivre les consignes** du responsable évacuation.
- ▶ **Ne pas gêner** la circulation et l'intervention des secours extérieurs.
- ▶ **Regagner les locaux** sur ordre des pompiers ou du responsable.



ZAC de la Garenne - 18 120 MEREAU



Tél : 02 48 52 04 50 Mail : [contact@ficducentre.fr](mailto:contact@ficducentre.fr)

MEDIAPREV

[www.mediaprev.fr](http://www.mediaprev.fr)

En vertu de l'article L335-2, toute utilisation frauduleuse et tout détenteur frauduleux seront systématiquement poursuivis, qu'ils soient privés, publics ou organismes publics. Reproduction interdite.